



Génération ON

Comment compter le carbone ?

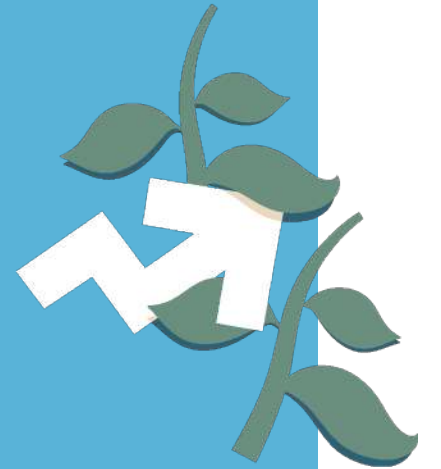
Épisode 1



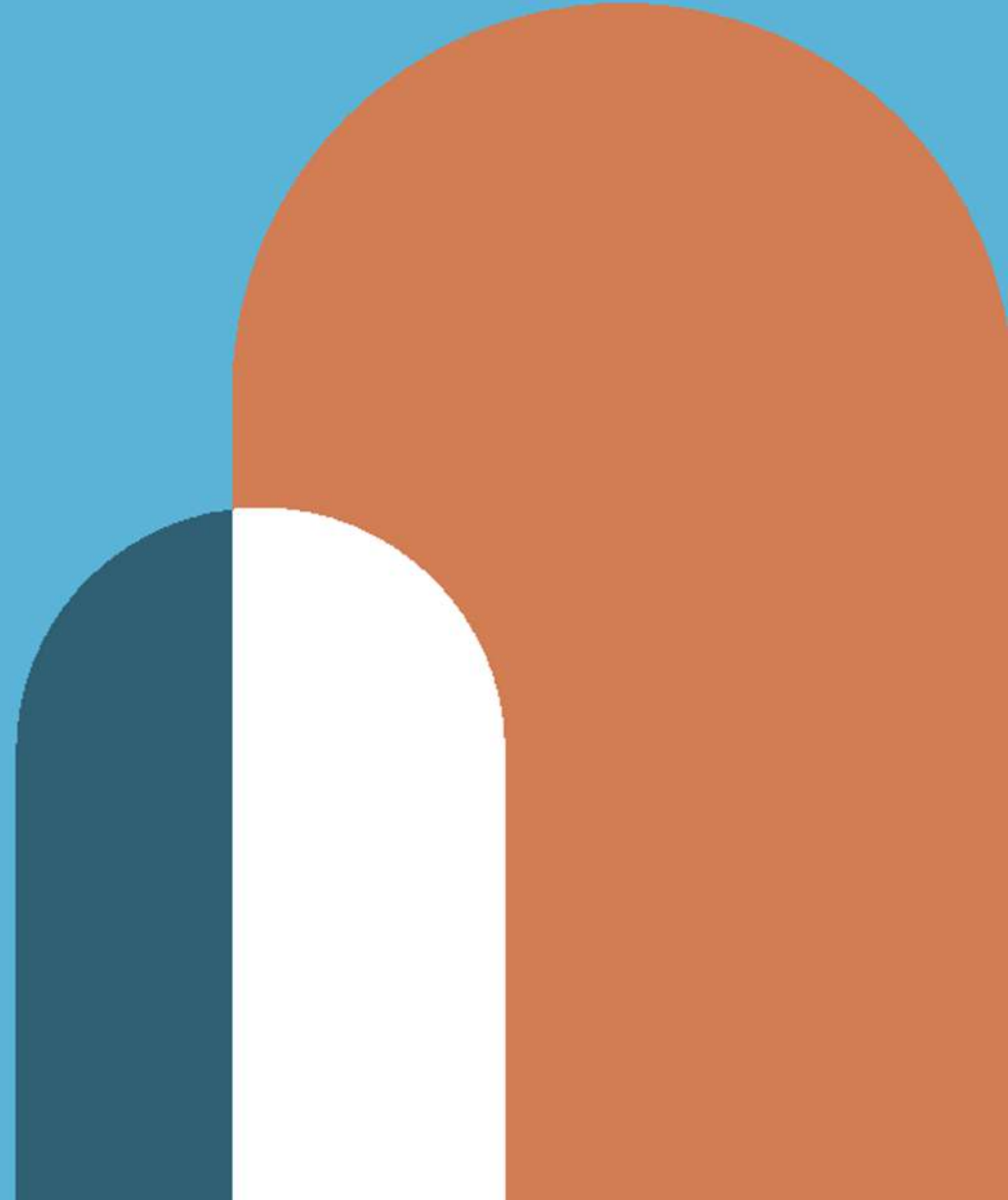
Le sujet du carbone

L'industrie immobilière se trouve à la croisée des chemins où le développement durable et la responsabilité environnementale deviennent les piliers centraux des stratégies à long terme. Le carbone, un indicateur clé de notre impact sur l'environnement, joue un rôle de plus en plus prépondérant dans ce secteur.

Bien qu'il ne soit pas le seul à devoir être pris en compte, l'indicateur carbone reste un élément de référence... on vous dit tout en quelques mots !



**Quels sont les
principaux outils ?**



Le Bilan Carbone®

Le Bilan Carbone® est une méthode pour **calculer et réduire les émissions de gaz à effet de serre** d'une organisation ou d'une activité.

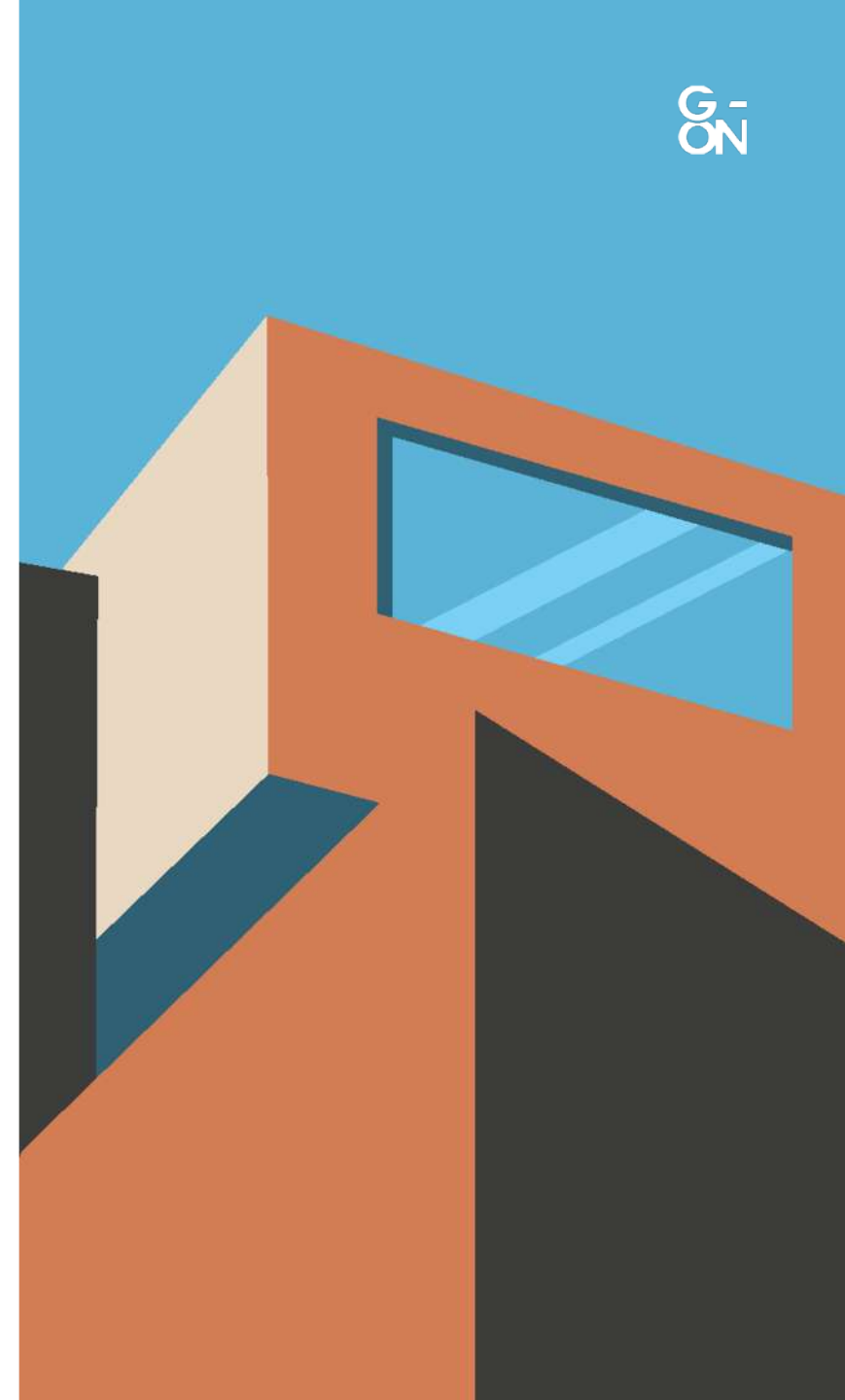
Le Bilan Carbone® est un outil développé par l'ADEME, et dont la gestion est assurée par l'Association pour la Transition Bas Carbone (ABC).



Le Bilan GES

Le Bilan GES Règlementaire est un **diagnostic des émissions de gaz à effet de serre** pour les entités publiques et privées en France.

Ce bilan est encadré par la législation française, qui impose sa réalisation tous les quatre ans. L'objectif est d'identifier les postes d'émissions significatifs afin de mettre en œuvre des stratégies de réduction efficaces.



Bilan Carbone® et Bilan GES Réglementaire... Quelle différence ?

Le Bilan Carbone®...

- ... s'inscrit dans une démarche volontaire
- ... inclut toutes les émissions directes et indirectes

Le Bilan GES Règlementaire...

- .. est obligatoire pour certaines organisations
- ... peut exclure certaines émissions indirectes non significatives

Les scopes se divisent en...



GOZ

... sous-catégories d'émissions !

1 

Les émissions **directes**
de GES

Équivalent au Scope 1

2 

Les émissions **indirectes**
associées à l'énergie

Équivalent au Scope 2

3 

Les émissions **indirectes**
associées au transport

Équivalent au Scope 3

4 

Les émissions **indirectes**
associées aux produits
et services achetés

Équivalent au Scope 3

5 

Les émissions **indirectes**
associées aux produits
et services vendus

Équivalent au Scope 3

6 

Les **autres émissions**
indirectes pouvant être
émises

Équivalent au Scope 3

Quoi d'autre ?

- [Green House Gas \(GHG\) Protocol](#)

Offre un cadre standardisé pour mesurer et gérer les émissions de gaz de serre

- [Méthodologie ACT \(Assessing Low Carbon Transition\)](#)

Permet l'évaluation de la maturité d'une organisation face au sujet climatique.

- [Science Based Target Initiative \(SBTI\)](#)

Permet l'évaluation de la trajectoire carbone d'une entreprise afin de déterminer si les engagements pris sont compatibles avec l'Accord de Paris.

Malgré le fait que toutes ces études sont différentes, ces différents outils restent complémentaires avec le Bilan Carbone® ou le Bilan GES Réglementaire.



**Un outil d'aide à la
décision...**

Ça existe ?



Analyse du Cycle de Vie (ACV)



L'analyse du Cycle de Vie (ACV) est une méthode d'évaluation normalisée permettant de **réaliser un bilan environnemental d'un système sur l'ensemble de son cycle de vie :**

•Analyse Multifactorielle

Des flux entrants (ressources en pétrole, minerais...) et sortants (déchets générés, émissions gazeuses...)

•Analyse Multi-Étapes

Prise en compte de l'ensemble du cycle de vie du produit ou service

•Analyse Multi-Indicateurs

Avec l'inclusion de 30 indicateurs, dont le carbone



Et dans le secteur du bâtiment ?



Audits Énergétiques de Bâtiments

Grâce à une modélisation du bâtiment, il est possible d'avoir une estimation précise des consommations énergétiques et des émissions carbone associées à l'exploitation du bâtiment.



Analyse CRREM

Cet outil européen permet de suivre la trajectoire carbone des actifs à partir des données de consommations énergétiques actuelles.



Analyse du Cycle de Vie du Bâtiment

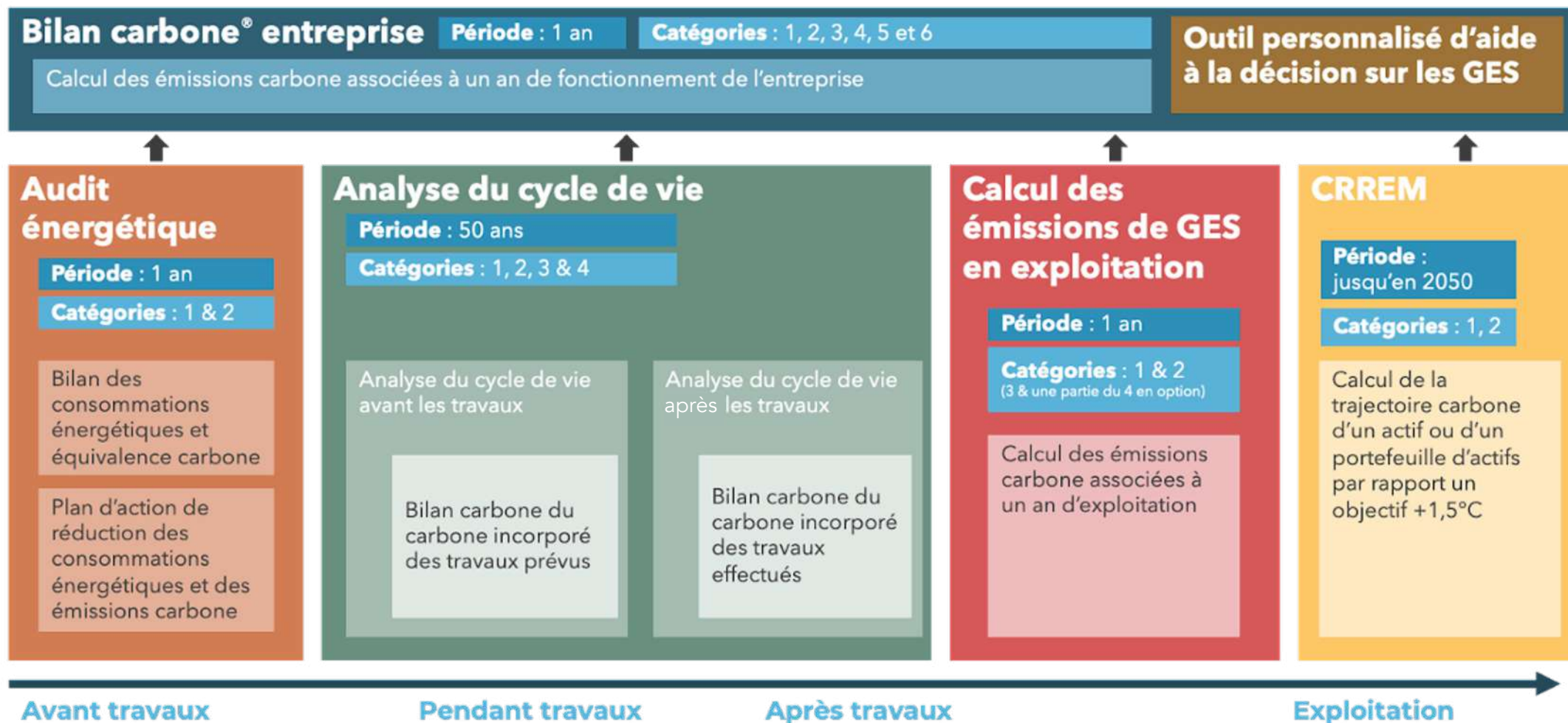
Les critères considérés sont identiques à une Analyse de Cycle de Vie classique ; la seule différence étant la durée normative appliquée qui est de 50 ans dans le secteur du bâtiment.



*Quelle analyse réaliser et
à quelle étape de mon
projet immobilier ?*

Rétroplanning

Une entreprise peut avoir recours à...



Zoom sur... Le carbone incorporé ! C'est-à-dire, le carbone lié aux travaux et qui permet d'alimenter le bilan carbone d'une entreprise ou d'un portefeuille.

Le calculer c'est...

- ... assurer plus de simplification au projet, moins de matériaux, de la sobriété et un processus d'éco-conception plus marqué !

C'est important dans...

- .. dans une logique d'atténuation mais également afin de renforcer le cahier des charges dans une logique d'adaptation.

Nos experts vous accompagnent !



Théo Clech

Chef de Projets
Développement Durable,
RSE & ISR



Louise Miech

Cheffe de Projets
Développement Durable,
RSE & ISR



Jeremy Pistien

Directeur de Projets
Développement Durable,
RSE & ISR



Intéressé.e par un accompagnement carbone ? Contactez-nous sur g-on.fr ou appelez-nous au 01 83 62 19 59 !



G-ON - SAS au capital de 10 217,40 €
24, Rue du Gouv. Général Éboué, 92130 Issy-les-Moulineaux

+33(0)1 83 62 19 59
www.g-on.fr